

KARTA TECHNICZNA

Separatory substancji ropopochodnych OKSYDAN-T

OKSYDAN
W trosce o środowisko

OPIS OGÓLNY URZĄDZENIA:

Separator koalescencyjny substancji ropopochodnych OKSYDAN-T wykonany w zbiorniku polietylenowym. Separator przeznaczony do współpracy z osadnikiem wstępnym. Produkowane jest według ustalonego typoszeregu wymiarowego. Możliwe jest jednak dostosowanie zarówno gabarytów jak i wykonania materiałowego do konkretnych potrzeb.

PRZEZNACZENIE:

Separatory polietylenowe OKSYDAN przeznaczone są do oczyszczania ścieków deszczowych ujętych w zewnętrzne bezciśnieniowe systemy kanalizacyjne, do montażu w grunie w terenach nieprzejeznych lub placach i parkingach samochodów osobowych. Urządzenia nie powinny być montowane bezpośrednio w drogach pod jezdnią. Produkowane są także wersje wolnostojące do montażu np. na hali technologicznej lub w komorach betonowych.

Separatory mają zastosowanie również przy oczyszczaniu ścieków technologicznych (np. z warsztatów lub myjni samochodowych), które mogą być następnie kierowane do kanalizacji sanitarnej sieci rozdzielczej lub pół-rozdzielczej, bądź też do kanalizacji ogólnospławnej.

Oczyszczanie prowadzi się w układach sieci rozdzielczych lub pół-rozdzielczych, przy odprowadzaniu wód opadowych z dróg i autostrad, ulic miejskich, placów postojowych i parkingów, placów manewrowych oraz innych powierzchni narażonych na zanieczyszczenie substancjami ropopochodnymi.

ZALETY URZĄDZENIA:

- poprawa efektywności oczyszczania ścieków,
- skuteczność działania,
- łatwość serwisowania i obsługi,
- dostosowanie do indywidualnych potrzeb klientów,
- wysoka wydajność.

PODSTAWOWE WYPOSAŻENIE:

- ✓ wlot - króciec z rury gładkiej PEHD,
- ✓ deflektor wlotowy,
- ✓ wkład koalescencyjny wielokomórkowy,
- ✓ przewód syfonujący odpływ,
- ✓ wylot - króciec z rury gładkiej PEHD.

ZASADA DZIAŁANIA

Strumień ścieków dopływając do urządzenia jest poddawany rozproszeniu, co w następstwie intensyfikuje procesy sedymentacji i flotacji. W obszarze osadnika zachodzi oddzielenie zawiesiny mineralnej (np. piasku) oraz flotacja większych cząstek związków ropopochodnych. W obszarze separacji cieczy lekkich wykorzystuje się dodatkowo procesy koalescencji. W wyniku laminarnego przepływu ścieków przez specjalnie dobrane wkłady wielokomórkowe dochodzi do łączenia się drobiny olejowych w większe skupiska (tzw. aglomeraty), co zmniejsza stopień dyspersji układu i prowadzi do dalszej eliminacji fazy rozproszonej.

W efekcie tych procesów następuje flotacja aglomeratów olejowych w kierunku zwierciadła cieczy, a oczyszczony strumień cieczy poprzez zasyfonowany przewód odpływa z urządzenia.

DANE TECHNICZNE:

Zbiornik	polietylen
Elementy wewnętrzne	stal chromoniklowa, materiały niepodatne na korozję
Zgodny z normą	PN-EN 858-1

Separatory substancji ropopochodnych OKSYDAN znakowane są oznaczeniem CE - dopuszczone do stosowania na terenie Unii Europejskiej.



OKSYDAN-T

SEPARATOR SUB. ROPOPOCHODNYCH

OKSYDAN

OKSYDAN

Siedziba
ul. Łużycka 16
44-100 Gliwice

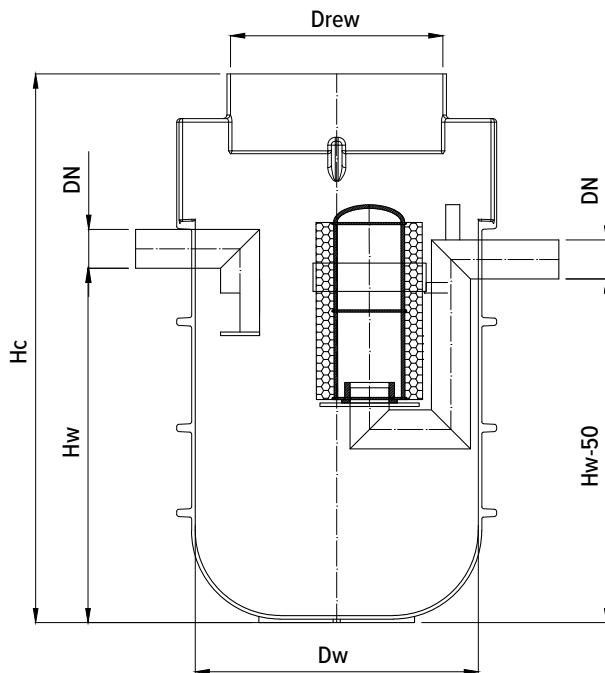
tel.: +48 73 097 75 35
mail: kontakt@oksydan.pl
www.oksydan.pl

DODATKOWE WYPOSAŻENIE:

- pływak auto-zamknięcia dopływu,
- pływak auto-zamknięcia odpływu,
- czujnik grubości warstwy oleju/osadu,
- czujnik przepełnienia,
- dodatkowe króćce dopływowe,
- króciec do poboru próbek,
- układ opróżniający,
- króciec wentylacji,
- systemowa nadbudowa do poziomu terenu,
- stopnie lub drabinki żłazowe,
- wąż żeliwny klasy A15 ÷ D400 lub pokrywa ze stali HN.
- wylot - króciec z rury gładkiej PEHD.

DANE TECHNICZNE:

RYSUNEK POGLĄDOWY :



UWAGI:

Separatory OKSYDAN-T przystosowane są do wykonania kominków rewizyjnych w postaci typowych studni z kręgów betonowych o średnicy nominalnej min. 1000mm, posadawianych na pokrywie stropowej separatora. Średnice przyłączy zewnętrznych oraz wymiary nadstawek mogą być inne, dostosowane do wymagań projektu.

TYPOSZEREG WYMIAROWY OKSYDAN-T

TYP	PRZEPIYW NOMINALNY [dm ³ /s]	POJEMNOŚĆ SEPARATORA [dm ³]	Dw [mm]	WYMIARY		ŚREDNICA PRZYŁĄCZY DN [mm]	ŚREDNICA OTWORU REWIZJI [mm]
				Hw [mm]	Hc [mm]		
OKSYDAN-T 1,5	1,5	270	600	1000	1500	110 ÷ 160	600
OKSYDAN-T 3	3	480	800	1000	1550	110 ÷ 200	600
OKSYDAN-T 6	6	900	1000	1200	1750	160 ÷ 250	600
OKSYDAN-T 8	8	900	1000	1200	1750	160 ÷ 250	600
OKSYDAN-T 10	10	900	1000	1200	1750	160 ÷ 250	600
OKSYDAN-T 15	15	1530	1200	1400	2110	200 ÷ 315	600

- UWAGA:
- 1) przed separatorem OKSYDAN-T powinien znajdować się na kanalizacji osadnik zawieszin mineralnych o pojemności czynnej równej min. 100-krotności przepływu nominalnego
 - 2) inne/większe średnice przyłączy na zapytanie