

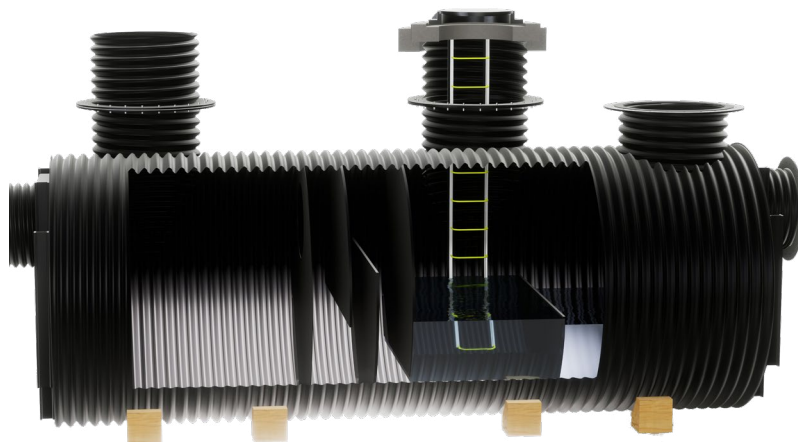
KARTA TECHNICZNA

Separator substancji ropopochodnych OKSYDAN-VL HCTC

OPIS OGÓLNY URZĄDZENIA:

Separatory substancji ropopochodnych OKSYDAN-VL to jedna z najbardziej zaawansowanych pozycji na rynku urządzeń podczyszczających ścieki zaolejone i zawierające zawiesinę. Separator OKSYDAN-VL to nowoczesna konstrukcja, zbudowana z najlepszych dostępnych materiałów, wykonana jako zbiornik poziomy ze stali spiralnie karbowanej.

Separatory OKSYDAN-VL to najlepsze rozwiązanie problemu dzisiejszej gospodarki wodno-ściekowej w zakresie podczyszczania wód opadowych, szczególnie w przypadku zlewni o dużej rozległości i stopniu utwardzenia powierzchni. Również doskonale sprawdzają się w miejscach, gdzie jest spodziewana duża ilość zanieczyszczeń olejowych, piasku i zawiesiny. OKSYDAN-VL stanowi kompaktową, wysokosprawną oczyszczalnię ścieków opadowych.



ZASTOSOWANIE:

Separatory substancji ropopochodnych znajdują zastosowania wszędzie tam, gdzie wymagane jest podczyszczenie wody deszczowej przed wprowadzeniem jej do odbiornika - cieku wodnego lub ziemi. Zgodnie z aktualnie obowiązującymi przepisami, do odbiornika mogą być wprowadzone jedynie ścieki deszczowe, w których:

- ilość substancji ropopochodnych nie przekracza 15 mg/dm³,
- ilość zawiesiny ogólnej nie przekracza 100 mg/dm³.

Separatory najczęściej znajdują zastosowanie przy następujących inwestycjach:

- przebudowa miejskiej sieci kanalizacji deszczowej,
- parking (np. przy centrach handlowych),
- odwodnienie dróg i autostrad,
- odwodnienie obiektów kolejowych,
- stacja benzynowa i baza paliw,
- myjnia pojazdów,
- warsztat naprawczy pojazdów,
- obiekty przemysłowe.

WYKONANIE:

Separator wykonany jest ze spiralnie karbowanych rur stalowych, o przekroju cylindrycznym, zabezpieczonych antykorozyjnie poprzez obustronne pokrycie warstwą cynku o grubości min. 42 µm (w procesie cynkowania ogniowego), oraz obustronnie elastyczną warstwą termoplastycznego polimeru W-protectTM o grubości min. 250 µm. Zastosowanie zewnętrznej powłoki polimerowej wydłuża ochronę antykorozyjną separatora, jej elastyczność powoduje właściwą współpracę z korpusem separatora. Zapobiega to złuszczeniu i pękaniu powłoki w trakcie eksploatacji. Wewnętrzna powłoka polimerowa wykonana na separatorze zapewnia nieprzywieranie osadów i szlamu, ułatwia konserwację, oraz czyszczenie urządzenia. Separator przystosowany jest do montażu bezpośrednio w pasach jezdnych dróg bez względu na ich klasę, przy zachowaniu minimalnego naziomu nad zbiornikiem 0,70 m (klasa A wg PN-EN 1990:2004).

DANE TECHNICZNE:

Materiał	stal spiralnie karbowana HCTC
Komory	- komora sedimentacji - oddzielanie części stałych - komora koalescencji - komora gromadzenia cieczy lekkich tj. substancje ropopochodne
By-pass	- brak - wewnętrzne obejście burzowe (by-pass) - wydłużone obejście burzowe
Krotność przepływu by-passu	- 5 krotny - 10 krotny

WYPOSAŻENIE:

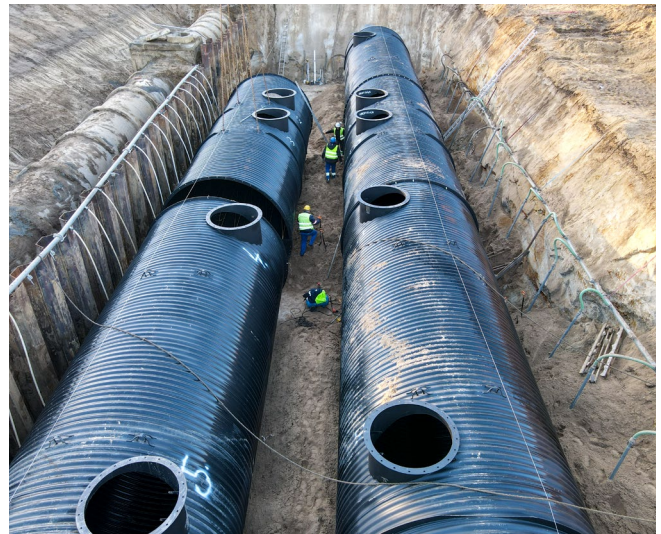
WYPOSAŻENIE PODSTAWOWE:

- ☑ króciec przyłączeniowy dla rurociągu dopływowego,
- ☑ króciec przyłączeniowy dla rurociągu odpływowego,
- ☑ komora sedymentacyjno-flotacyjna (osadnik),
- ☑ wysokosprawny wkład wielostrumieniowy odporny na rozkład biologiczny oraz działanie wody i ścieków,
- ☑ syfon płytowy osadnika,
- ☑ syfon odpływowy zintegrowany z króćcem odpływowym,
- ☑ deflektor płytowy (rozpraszacz strumienia),
- ☑ wewnętrzny przewód obejścia burzowego (BY-PASS) w modelach oznaczonych symbolem B, dB i AdB,
- ☑ układ automatycznego zamknięcia w modelach oznaczonych symbolem A.

WYPOSAŻENIE OPCJONALNE:

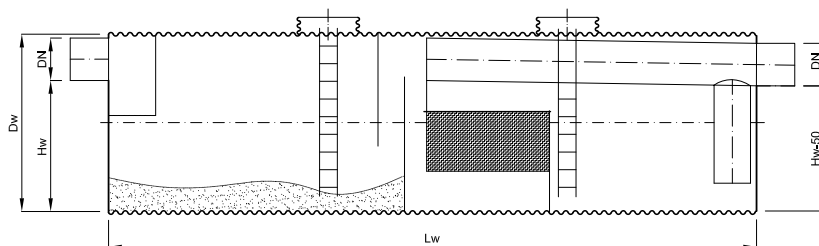
- ☑ elektroniczne układy sygnalizujące poziom alarmowy zgromadzonego oleju i/lub szlamu (typ ON-OIL),
- ☑ zwiększone pojemności gromadzenia substancji ropopochodnych,
- ☑ powiększone pojemności i powierzchnie zwierciadła w komorze osadnika,
- ☑ układy opróżniające (typ ON-OUT),
- ☑ dodatkowe przyłącza.

REALIZACJE:



OKSYDAN-VL (AdB) HCTC

Separator koalescencyjny klasy I, zintegrowany z osadnikiem zawiesiny mineralnej, wyposażony w wydłużone obejście burzowe oraz pływakowe autozamknięcie odpływu.



TYPOSZEREG WYMIAROWY SEPARATORÓW OKSYDAN-VL (AdB) Z BY-PASEM 10-KROTNYM

TYP	PRZEPIYŁY NOMINALNY	PRZEPIYŁY MAKSYMALNY	POJEMNOŚĆ OSADOWA	POJEMNOŚĆ SEPARATORA	POJEMNOŚĆ OLEJOWA	WYMIARY			ŚREDNICA PRZYŁĄCZY DN
	[dm ³ /s]	[dm ³ /s]	[dm ³]	[dm ³]	[dm ³]	Dw [mm]	Hw [mm]	Lw [mm]	[mm]
OKSYDAN-VL 15/150	15	150	3 000	7 040	1 150	1600	1 150	3 500	315 ÷ 400
OKSYDAN-VL 20/200	20	200	4 000	8 910	1 360	1800	1 250	3 500	400 ÷ 500
OKSYDAN-VL 25/250	25	250	5 000	10 950	1 620	1800	1 250	4 300	400 ÷ 500
OKSYDAN-VL 30/300	30	300	5 000	12 980	1 440	1800	1 120	5 100	500 ÷ 630
OKSYDAN-VL 35/350	35	350	5 000	13 240	1 520	1800	1 120	5 200	500 ÷ 630
OKSYDAN-VL 40/400	40	400	5 000	13 750	1 670	1800	1 120	5 400	500 ÷ 630
OKSYDAN-VL 45/450	45	450	5 175	15 270	2 030	1800	1 120	6 000	500 ÷ 630
OKSYDAN-VL 50/500	50	500	5 750	18 850	2 170	2 000	1 150	6 000	600 ÷ 800
OKSYDAN-VL 55/550	55	550	6 330	20 420	2 310	2 000	1 150	6 500	600 ÷ 800
OKSYDAN-VL 60/600	60	600	6 900	22 310	2 530	2 000	1 150	7 100	600 ÷ 800
OKSYDAN-VL 65/650	65	650	7 480	24 190	2 750	2 000	1 150	7 700	600 ÷ 800
OKSYDAN-VL 70/700	70	700	8 050	25 770	2 890	2 000	1 150	8 200	600 ÷ 800
OKSYDAN-VL 75/750	75	750	8 630	27 650	3 100	2 000	1 150	8 800	600 ÷ 800
OKSYDAN-VL 80/800	80	800	11 120	30 410	4 210	2 200	1 350	8 000	600 ÷ 800
OKSYDAN-VL 90/900	90	900	12 510	33 840	4 610	2 200	1 350	8 900	600 ÷ 800
OKSYDAN-VL 100/1000	100	1 000	10 000	34 370	5 240	2 500	1 430	7 000	800 ÷ 1000
OKSYDAN-VL 100/1000-2	100	1 000	14 400	42 220	5 240	2 500	1 430	8 600	800 ÷ 1000
OKSYDAN-VL 110/1100	110	1 100	11 000	37 310	5 610	2 500	1 430	7 600	800 ÷ 1000
OKSYDAN-VL 110/1100-2	110	1 100	15 840	46 150	5 700	2 500	1 430	9 400	800 ÷ 1000
OKSYDAN-VL 125/1250	125	1 250	12 500	42 220	5 840	2 500	1 430	8 600	800 ÷ 1000
OKSYDAN-VL 125/1250-2	125	1 250	18 000	52 040	8 840	2 500	1 430	10 600	800 ÷ 1000
OKSYDAN-VL 150/1500	150	1 500	15 000	50 560	6 980	2 500	1 430	10 300	800 ÷ 1000
OKSYDAN-VL 150/1500-2	150	1 500	21 600	62 340	7 020	2 500	1 430	12 700	800 ÷ 1000
OKSYDAN-VL 175/1750	175	1 750	17 500	64 040	8 750	2 800	1 500	10 400	1000 ÷ 1200
OKSYDAN-VL 175/1750-2	175	1 750	25 900	80 050	8 750	2 800	1 500	13 000	1000 ÷ 1200
OKSYDAN-VL 200/2000	200	2 000	20 000	70 020	9 960	2 900	1 600	10 600	1000 ÷ 1200
OKSYDAN-VL 200/2000-2	200	2 000	36 800	95 100	11 450	3 100	1 800	12 600	1000 ÷ 1200
OKSYDAN-VL 225/2250	25	2 250	25 000	73 970	12 680	3 100	1 800	9 800	1000 ÷ 1200
OKSYDAN-VL 225/2250-2	225	2 250	44 100	107 770	13 190	3 200	1 900	13 400	1000 ÷ 1200
OKSYDAN-VL 250/2500	250	2 500	25 000	77 840	15 290	3 300	20 000	9 100	1000 ÷ 1200
OKSYDAN-VL 250/2500-2	250	2 500	50 000	116 220	15 420	3 400	2 100	12 800	1000 ÷ 1200
OKSYDAN-VL 300/3000	300	3 000	30 000	90 800	17 340	3 400	2 100	10 000	1000 ÷ 1200
OKSYDAN-VL 300/3000-2	300	3 000	60 000	135 660	18 060	3 500	2 200	14 100	1000 ÷ 1200

UWAGA: 1) inne/większe przepływy nominalne - na zapytanie
2) niestandardowe pojemności osadowe - na zapytanie
3) wykonanie dla niestandardowych wielkości przyłączy/przy innej średnicy Dw - na zapytanie