

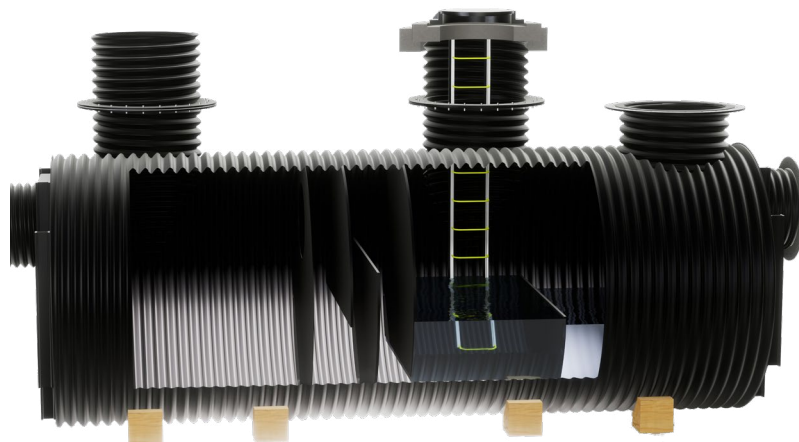
KARTA TECHNICZNA

Separator substancji ropopochodnych OKSYDAN-VL HCTC

OPIS OGÓLNY URZĄDZENIA:

Separatory substancji ropopochodnych OKSYDAN-VL to jedna z najbardziej zaawansowanych pozycji na rynku urządzeń podczyszczających ścieki zaolejone i zawierające zawiesinę. Separator OKSYDAN-VL to nowoczesna konstrukcja, zbudowana z najlepszych dostępnych materiałów, wykonana jako zbiornik poziomy ze stali spiralnie karbowanej.

Separatory OKSYDAN-VL to najlepsze rozwiązanie problemu dzisiejszej gospodarki wodno-ściekowej w zakresie podczyszczania wód opadowych, szczególnie w przypadku zlewni o dużej rozległości i stopniu utwardzenia powierzchni. Również doskonale sprawdzają się w miejscach, gdzie jest spodziewana duża ilość zanieczyszczeń olejowych, piasku i zawiesiny. OKSYDAN-VL stanowi kompaktową, wysokosprawną oczyszczalnię ścieków opadowych.



ZASTOSOWANIE:

Separatory substancji ropopochodnych znajdują zastosowania wszędzie tam, gdzie wymagane jest podczyszczenie wody deszczowej przed wprowadzeniem jej do odbiornika - cieku wodnego lub ziemi. Zgodnie z aktualnie obowiązującymi przepisami, do odbiornika mogą być wprowadzone jedynie ścieki deszczowe, w których:

- ilość substancji ropopochodnych nie przekracza 15 mg/dm³,
- ilość zawiesiny ogólnej nie przekracza 100 mg/dm³.

Separatory najczęściej znajdują zastosowanie przy następujących inwestycjach:

- przebudowa miejskiej sieci kanalizacji deszczowej,
- parking (np. przy centrach handlowych),
- odwodnienie dróg i autostrad,
- odwodnienie obiektów kolejowych,
- stacja benzynowa i baza paliw,
- myjnia pojazdów,
- warsztat naprawczy pojazdów,
- obiekty przemysłowe.

WYKONANIE:

Separator wykonany jest ze spiralnie karbowanych rur stalowych, o przekroju cylindrycznym, zabezpieczonych antykorozyjnie poprzez obustronne pokrycie warstwą cynku o grubości min. 42 µm (w procesie cynkowania ogniowego), oraz obustronnie elastyczną warstwą termoplastycznego polimeru W-protectTM o grubości min. 250 µm. Zastosowanie zewnętrznej powłoki polimerowej wydłuża ochronę antykorozyjną separatora, jej elastyczność powoduje właściwą współpracę z korpusem separatora. Zapobiega to złuszczeniu i pękaniu powłoki w trakcie eksploatacji. Wewnętrzna powłoka polimerowa wykonana na separatorze zapewnia nieprzywieranie osadów i szlamu, ułatwia konserwację, oraz czyszczenie urządzenia. Separator przystosowany jest do montażu bezpośrednio w pasach jezdnych dróg bez względu na ich klasę, przy zachowaniu minimalnego naziomu nad zbiornikiem 0,70 m (klasa A wg PN-EN 1990:2004).

DANE TECHNICZNE:

Materiał	stal spiralnie karbowana HCTC
Komory	- komora sedimentacji - oddzielanie części stałych - komora koalescencji - komora gromadzenia cieczy lekkich tj. substancje ropopochodne
By-pass	- brak - wewnętrzne obejście burzowe (by-pass) - wydłużone obejście burzowe
Krotność przepływu by-passu	- 5 krotny - 10 krotny

WYPOSAŻENIE:

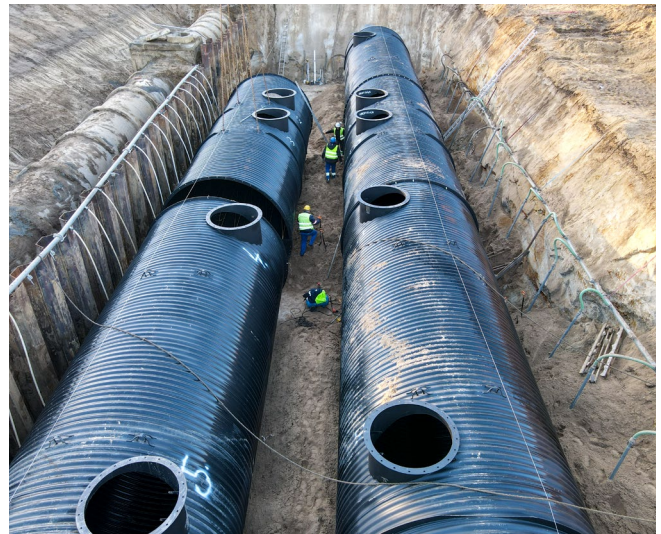
WYPOSAŻENIE PODSTAWOWE:

- ☑ króciec przyłączeniowy dla rurociągu dopływowego,
- ☑ króciec przyłączeniowy dla rurociągu odpływowego,
- ☑ komora sedimentacyjno-flotacyjna (osadnik),
- ☑ wysokosprawny wkład wielostrumieniowy odporny na rozkład biologiczny oraz działanie wody i ścieków,
- ☑ syfon płytowy osadnika,
- ☑ syfon odpływowy zintegrowany z króćcem odpływowym,
- ☑ deflektor płytowy (rozpraszacz strumienia),
- ☑ wewnętrzny przewód obejścia burzowego (BY-PASS) w modelach oznaczonych symbolem B, dB i AdB,
- ☑ układ automatycznego zamknięcia w modelach oznaczonych symbolem A.

WYPOSAŻENIE OPCJONALNE:

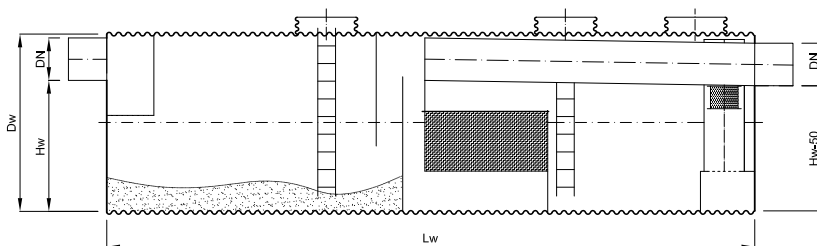
- ☑ elektroniczne układy sygnalizujące poziom alarmowy zgromadzonego oleju i/lub szlamu (typ ON-OIL),
- ☑ zwiększone pojemności gromadzenia substancji ropopochodnych,
- ☑ powiększone pojemności i powierzchnie zwierciadła w komorze osadnika,
- ☑ układy opróżniające (typ ON-OUT),
- ☑ dodatkowe przyłącza.

REALIZACJE:



OKSYDAN-VL (AdB) HCTC

Separator koalescencyjny klasy I, zintegrowany z osadnikiem zawiesiny mineralnej, wyposażony w wydłużone obejście burzowe oraz pływakowe autozamknięcie odpływu.



TYPOSZEREG WYMIAROWY SEPARATORÓW OKSYDAN-VL (AdB) Z BY-PASEM 5-KROTNYM

TYP	PRZEPIŹYW NOMINALNY	PRZEPIŹYW MAKSYMALNY	POJEMNOŚĆ OSADOWA	POJEMNOŚĆ SEPARATORA	POJEMNOŚĆ OLEJOWA	WYMIARY			ŚREDNICA PRZYŁĄCZY DN
	[dm ³ /s]	[dm ³ /s]	[dm ³]	[dm ³]	[dm ³]	Dw [mm]	Hw [mm]	Lw [mm]	
OKSYDAN-VL 15/75	15	75	3 000	7040	1 150	1600	1150	3 500	250 ÷ 400
OKSYDAN-VL 20/100	20	100	4 000	8040	1 170	1600	1150	4 200	315 ÷ 400
OKSYDAN-VL 30/150	30	150	5 070	10 690	1 850	1800	1350	4 200	315 ÷ 400
OKSYDAN-VL 40/200	40	200	4 000	11 200	2 120	1800	1250	4 400	400 ÷ 500
OKSYDAN-VL40/200-2	40	200	7 040	15 080	2 640	2 000	1450	4 800	400 ÷ 500
OKSYDAN-VL 50/250	50	250	5 000	10 000	2 420	1800	1250	5 500	400 ÷ 500
OKSYDAN-VL 50/250-2	50	250	8 250	17 600	2 860	2 000	1450	5 600	400 ÷ 500
OKSYDAN-VL 60/300	60	300	6 000	17 600	3 090	2 000	1320	5 600	500 ÷ 630
OKSYDAN-VL 60/300-2	60	300	8 460	21 370	3 090	2 000	1320	6 800	500 ÷ 630
OKSYDAN-VL 70/350	70	350	7 000	20 430	3 500	2 000	1320	6 500	500 ÷ 630
OKSYDAN-VL 70/350-2	70	350	9 870	24 510	3 500	2 000	1320	7 800	500 ÷ 630
OKSYDAN-VL 80/400	80	400	8 000	22 940	3 930	2 000	1320	7 300	500 ÷ 630
OKSYDAN-VL 80/400-2	80	400	13 440	29 650	4 680	2 200	1520	7 800	500 ÷ 630
OKSYDAN-VL 100/500	100	500	10 000	31 940	4 570	2 200	1330	8 400	600 ÷ 800
OKSYDAN-VL 100/500-2	100	500	13 600	37 640	4 570	2 200	1330	9 900	600 ÷ 800
OKSYDAN-VL 125/625	125	625	12 500	36 330	6 850	2 500	1630	7 400	600 ÷ 800
OKSYDAN-VL 125/625-2	125	625	21 875	51 050	6 850	2 500	1630	10 400	600 ÷ 800
OKSYDAN-VL 150/750	150	750	15 000	43 200	8 000	2 500	1630	8 800	600 ÷ 800
OKSYDAN-VL 150/750-2	150	750	26 250	59 890	8 000	2 500	1630	12 200	600 ÷ 800
OKSYDAN-VL 175/875	175	875	17 500	50 070	9 290	2 500	1630	10 200	600 ÷ 800
OKSYDAN-VL 175/875-2	175	875	32 900	71 680	9 930	2 600	1730	13 500	600 ÷ 800
OKSYDAN-VL 200/1000	200	1 000	20 000	62 190	10 540	2 800	1700	10 100	800 ÷ 1000
OKSYDAN-VL 200/1000-2	200	1 000	37 800	89 170	11 300	2 900	1800	13 500	800 ÷ 1000
OKSYDAN-VL 250/1250	250	1 250	25 000	75 300	13 780	2 900	1800	11 400	800 ÷ 1000
OKSYDAN-VL 250/1250-2	250	1 250	50 000	107 770	15 110	3 200	2 100	13 400	800 ÷ 1000
OKSYDAN-VL 300/1500	300	1 500	30 000	82 970	17 830	3 300	2 200	9 700	800 ÷ 1000
OKSYDAN-VL 300/1500-2	300	1 500	60 000	124 390	18 450	3 400	2 300	13 700	800 ÷ 1000
OKSYDAN-VL 350/1750	350	1 750	35 000	110 340	19 130	3 300	1970	12 900	1000 ÷ 1200
OKSYDAN-VL 400/2000	400	2 000	40 000	122 570	21 660	3 400	2 070	13 500	1000 ÷ 1200
OKSYDAN-VL 450/2250	450	2 250	45 000	134 700	25 330	3 500	2 170	14 000	1000 ÷ 1200
OKSYDAN-VL 500/2500	500	2 500	50 000	146 580	28 040	3 600	2 270	14 400	1000 ÷ 1200
OKSYDAN-VL 600/3000	600	3 000	60 000	173 040	32 500	3 600	2 270	17 000	1000 ÷ 1200

UWAGA: 1) inne/większe przepływy nominalne - na zapytanie
2) niestandardowe pojemności osadowe - na zapytanie
3) wykonanie dla niestandardowych wielkości przyłączy/przy innej średnicy Dw - na zapytanie