

# KARTA TECHNICZNA

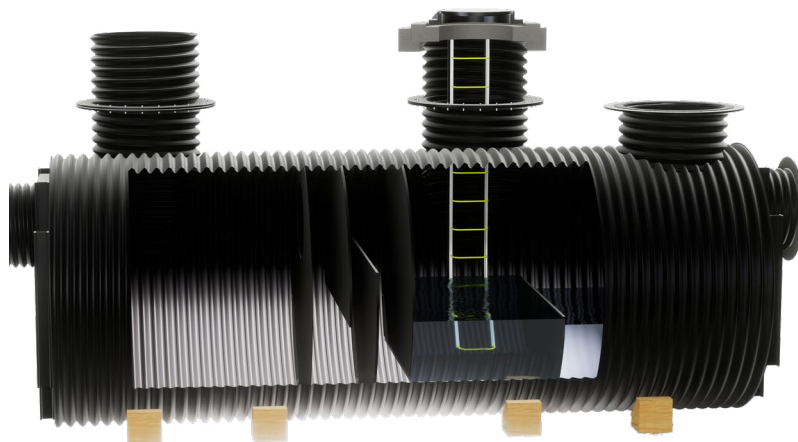
## Separator substancji ropopochodnych OKSYDAN-VL HCTC

**OKSYDAN**  
W trosce o środowisko

### OPIS OGÓLNY URZĄDZENIA:

Separatory substancji ropopochodnych OKSYDAN-VL to jedna z najbardziej zaawansowanych pozycji na rynku urządzeń podczyszczających ścieki zaolejone i zawierające zawiesinę. Separator OKSYDAN-VL to nowoczesna konstrukcja, zbudowana z najlepszych dostępnych materiałów, wykonana jako zbiornik poziomy ze stali spiralnie karbowanej.

Separatory OKSYDAN-VL to najlepsze rozwiązanie problemu dzisiejszej gospodarki wodno-ściekowej w zakresie podczyszczania wód opadowych, szczególnie w przypadku zlewni o dużej rozległości i stopniu utwardzenia powierzchni. Również doskonale sprawdzają się w miejscach, gdzie jest spodziewana duża ilość zanieczyszczeń olejowych, piasku i zawiesiny. OKSYDAN-VL stanowi kompaktową, wysokosprawną oczyszczalnię ścieków opadowych.



### ZASTOSOWANIE:

Separatory substancji ropopochodnych znajdują zastosowania wszędzie tam, gdzie wymagane jest podczyszczenie wody deszczowej przed wprowadzeniem jej do odbiornika - cieku wodnego lub ziemi. Zgodnie z aktualnie obowiązującymi przepisami, do odbiornika mogą być wprowadzone jedynie ścieki deszczowe, w których:

- ilość substancji ropopochodnych nie przekracza 15 mg/dm<sup>3</sup>,
- ilość zawiesiny ogólnej nie przekracza 100 mg/dm<sup>3</sup>.

Separatory najczęściej znajdują zastosowanie przy następujących inwestycjach:

- przebudowa miejskiej sieci kanalizacji deszczowej,
- parking (np. przy centrach handlowych),
- odwodnienie dróg i autostrad,
- odwodnienie obiektów kolejowych,
- stacja benzynowa i baza paliw,
- myjnia pojazdów,
- warsztat naprawczy pojazdów,
- obiekty przemysłowe.

### WYKONANIE:

Separator wykonany jest ze spiralnie karbowanych rur stalowych, o przekroju cylindrycznym, zabezpieczonych antykorozyjnie poprzez obustronne pokrycie warstwą cynku o grubości min. 42 µm (w procesie cynkowania ogniowego), oraz obustronnie elastyczną warstwę termoplastycznego polimeru W-protect<sup>TM</sup> o grubości min. 250 µm. Zastosowanie zewnętrznej powłoki polimerowej wydłuża ochronę antykorozyjną separatora, jej elastyczność powoduje właściwą współpracę z korpusem separatora. Zapobiega to złuszczeniu i pękaniu powłoki w trakcie eksploatacji. Wewnętrzna powłoka polimerowa wykonana na separatorze zapewnia nieprzywieranie osadów i szlamu, ułatwia konserwację, oraz czyszczenie urządzenia. Separator przystosowany jest do montażu bezpośrednio w pasach jezdnych dróg bez względu na ich klasę, przy zachowaniu minimalnego naziomu nad zbiornikiem 0,70 m (klasa A wg PN-EN 1990:2004).

### DANE TECHNICZNE:

Materiał	stal spiralnie karbowana HCTC
Komory	- komora sedimentacji - oddzielanie części stałych - komora koalescencji - komora gromadzenia cieczy lekkich tj. substancje ropopochodne
By-pass	- brak - wewnętrzne obejście burzowe (by-pass) - wydłużone obejście burzowe
Krotność przepływu by-passu	- 5-krotny - 10-krotny

**OKSYDAN**

Siedziba  
ul. Łużycka 16  
44-100 Gliwice

tel.: +48 73 097 75 35  
mail: kontakt@oksydan.pl  
www.oksydan.pl

## WYPOSAŻENIE:

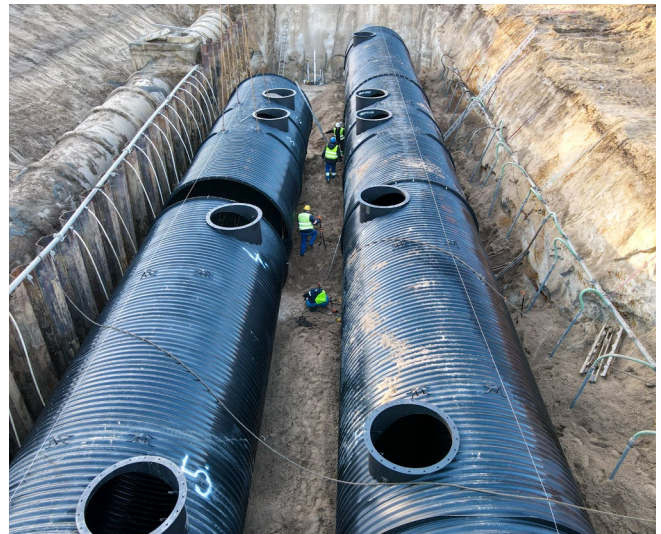
### WYPOSAŻENIE PODSTAWOWE:

- ☑ króciec przyłączeniowy dla rurociągu dopływowego,
- ☑ króciec przyłączeniowy dla rurociągu odpływowego,
- ☑ komora sedimentacyjno-flotacyjna (osadnik),
- ☑ wysokosprawny wkład wielostrumieniowy odporny na rozkład biologiczny oraz działanie wody i ścieków,
- ☑ syfon płytowy osadnika,
- ☑ syfon odpływowy zintegrowany z króćcem odpływowym,
- ☑ deflektor płytowy (rozpraszacz strumienia),
- ☑ wewnętrzny przewód obejścia burzowego (BY-PASS) w modelach oznaczonych symbolem B, dB i AdB,
- ☑ układ automatycznego zamknięcia w modelach oznaczonych symbolem A.

### WYPOSAŻENIE OPCJONALNE:

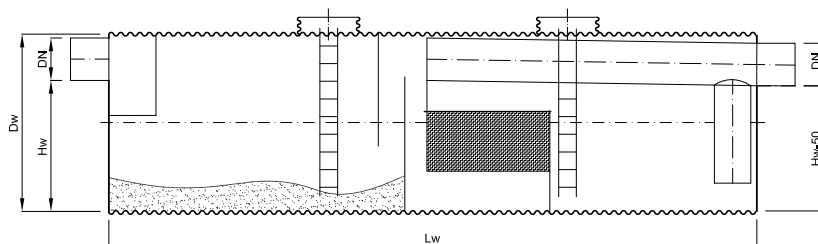
- ☑ elektroniczne układy sygnalizujące poziom alarmowy zgromadzonego oleju i/lub szlamu (typ ON-OIL),
- ☑ zwiększone pojemności gromadzenia substancji ropopochodnych,
- ☑ powiększone pojemności i powierzchnie zwierciadła w komorze osadnika,
- ☑ układy opróżniające (typ ON-OUT),
- ☑ dodatkowe przyłącza.

## REALIZACJE:





Separator koalescencyjny klasy I, zintegrowany z osadnikiem zawiesiny mineralnej, wyposażony w wewnętrzne obejście burzowe (by-pass).



## TYPOSZEREG WYMIAROWY SEPARATORÓW OKSYDAN-VL (B) Z BY-PASEM 5-KROTNYM

TYP	PRZEPIŁYW NOMINALNY [dm <sup>3</sup> /s]	PRZEPIŁYW MAKSYMALNY [dm <sup>3</sup> /s]	POJEMNOŚĆ OSADOWA [dm <sup>3</sup> ]	POJEMNOŚĆ SEPARATORA [dm <sup>3</sup> ]	POJEMNOŚĆ OLEJOWA [dm <sup>3</sup> ]	WYMIARY			ŚREDNICA PRZYŁĄCZY DN [mm]
						Dw [mm]	Hw [mm]	Lw [mm]	
OKSYDAN-VL 15/75	15	75	3 000	7 040	1 530	1 600	1 200	3 500	250 ÷ 400
OKSYDAN-VL 20/100	20	100	4 000	8 040	1 530	1 600	1 200	4 000	315 ÷ 400
OKSYDAN-VL 30/150	30	150	5 070	10 180	2 240	1 800	1 400	4 000	315 ÷ 400
OKSYDAN-VL 40/200	40	200	4 000	10 690	2 720	1 800	1 300	4 200	400 ÷ 500
OKSYDAN-VL40/200-2	40	200	7 040	14 140	2 720	2 000	1 500	4 500	400 ÷ 500
OKSYDAN-VL 50/250	50	250	5 000	13 230	3 330	1 800	1 300	5 200	400 ÷ 500
OKSYDAN-VL 50/250-2	50	250	8 800	17 600	3 330	2 000	1 500	5 600	400 ÷ 500
OKSYDAN-VL 60/300	60	300	6 000	16 650	4 080	2 000	1 370	5 300	500 ÷ 630
OKSYDAN-VL 60/300-2	60	300	9 000	21 050	4 080	2 000	1 370	6 700	500 ÷ 630
OKSYDAN-VL 70/350	70	350	7 000	19 170	4 630	2 000	1 370	6 100	500 ÷ 630
OKSYDAN-VL 70/350-2	70	350	10 500	24 190	4 630	2 000	1 370	7 700	500 ÷ 630
OKSYDAN-VL 80/400	80	400	8 000	21 990	5 330	2 000	1 370	7 000	500 ÷ 630
OKSYDAN-VL 80/400-2	80	400	14 240	29 650	5 850	2 200	1 570	7 800	500 ÷ 630
OKSYDAN-VL 100/500	100	500	10 000	29 650	6 660	2 200	1 400	7 800	600 ÷ 800
OKSYDAN-VL 100/500-2	100	500	14 700	37 260	6 660	2 200	1 400	9 800	600 ÷ 800
OKSYDAN-VL 125/625	125	625	12 500	34 360	8 860	2 500	1 700	7 000	600 ÷ 800
OKSYDAN-VL 125/625-2	125	625	23 375	50 070	8 860	2 500	1 700	10 200	600 ÷ 800
OKSYDAN-VL 150/750	150	750	15 000	40 750	10 370	2 500	1 700	8 300	600 ÷ 800
OKSYDAN-VL 150/750-2	150	750	28 050	59 890	10 370	2 500	1 700	12 200	600 ÷ 800
OKSYDAN-VL 175/875	175	875	17 500	47 620	12 150	2 500	1 700	9 700	600 ÷ 800
OKSYDAN-VL 175/875-2	175	875	3 5175	71 680	12 660	2 600	1 800	13 500	600 ÷ 800
OKSYDAN-VL 200/1000	200	1 000	20 000	58 500	14 420	2 800	1 800	9 500	800 ÷ 1000
OKSYDAN-VL 200/1000-2	200	1 000	38 400	86 210	14 420	2 800	1 800	14 000	800 ÷ 1000
OKSYDAN-VL 250/1250	250	1 250	25 000	72 050	17 650	2 800	1 800	11 700	800 ÷ 1000
OKSYDAN-VL 250/1250-2	250	1 250	50 000	104 160	18 620	3 100	2 100	13 800	800 ÷ 1000
OKSYDAN-VL 300/1500	300	1 500	30 000	79 550	23 020	3 300	2 300	9 300	800 ÷ 1000
OKSYDAN-VL 300/1500-2	300	1 500	60 000	118 940	23 230	3 400	2 400	13 100	800 ÷ 1000
OKSYDAN-VL 350/1750	350	1 750	35 000	101 780	25 460	3 300	2 100	11 900	1000 ÷ 1200
OKSYDAN-VL 400/2000	400	2 000	40 000	114 400	28 990	3 400	2 200	12 600	1000 ÷ 1200
OKSYDAN-VL 450/2250	450	2 250	45 000	126 010	32 970	3 500	2 300	13 100	1000 ÷ 1200
OKSYDAN-VL 500/2500	500	2 500	50 000	139 510	36 340	3 500	2 300	14 500	1000 ÷ 1200
OKSYDAN-VL 600/3000	600	3 000	60 000	163 880	43 830	3 600	2 400	16 100	1000 ÷ 1200

UWAGA: 1) inne/większe przepływy nominalne - na zapytanie  
 2) niestandardowe pojemności osadowe - na zapytanie  
 3) wykonanie dla niestandardowych wielkości przyłączy/przy innej średnicy Dw - na zapytanie