

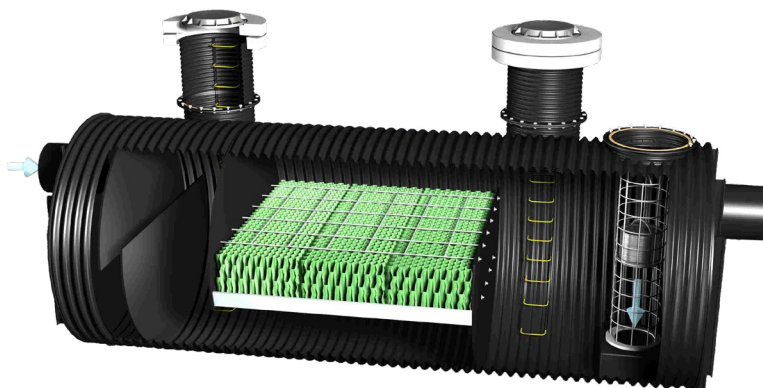
KARTA TECHNICZNA

Wysokosprawny dekanter OKSYDAN-VL

OPIS OGÓLNY URZĄDZENIA:

Dekantery OKSYDAN-VL D typu HCTC stanowią odmianę podstawowych modeli separatorów OKSYDAN-VL. Dekantery są szczególnym przykładem oddzielaczy cieczy lekkich o znacznie zwiększonej sprawności oddzielania zawiesin oraz cieczy lekkich.

Dekantery OKSYDAN-VL D są specjalną konstrukcją, zaprojektowaną dla uzyskania ponadnormatywnego stopnia oczyszczenia ścieków deszczowych. Dekantery znajdują zastosowanie na terenach o zwiększonej wrażliwości ekologicznej (np. obszary „Natura 2000”).



ZASTOSOWANIE:

Separatory substancji ropopochodnych znajdują zastosowania wszędzie tam, gdzie wymagane jest podczyszczenie wody deszczowej przed wprowadzeniem jej do odbiornika - cieku wodnego lub ziemi. Zgodnie z aktualnie obowiązującymi przepisami, do odbiornika mogą być wprowadzone jedynie ścieki deszczowe, w których:

- ilość substancji ropopochodnych nie przekracza 15 mg/dm³,
- ilość zawiesiny ogólnej nie przekracza 100 mg/dm³.

Separatory najczęściej znajdują zastosowanie przy następujących inwestycjach:

- przebudowa miejskiej sieci kanalizacji deszczowej,
- parking (np. przy centrach handlowych),
- odwodnienie dróg i autostrad,
- odwodnienie obiektów kolejowych,
- stacja benzynowa i baza paliw,
- myjnia pojazdów,
- warsztat naprawczy pojazdów,
- obiekty przemysłowe.

CHARAKTERYSTYKA:

W stosunku do podstawowych modeli OKSYDAN-VL, dekantery cechują się:

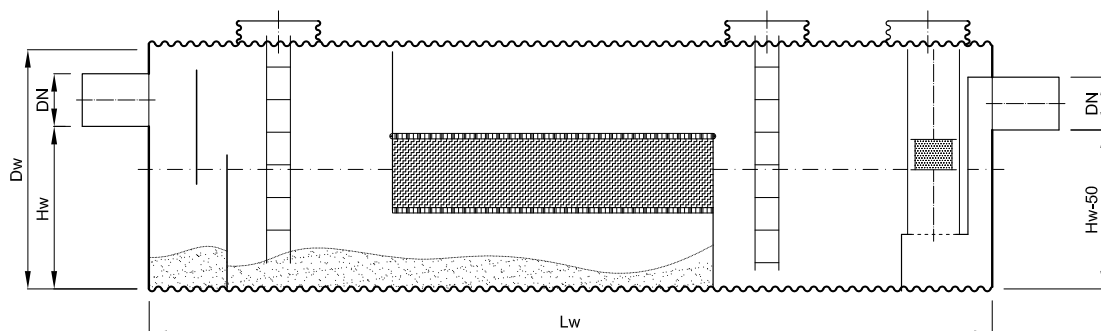
- kilkukrotnie zwiększoną ilością wielostrumieniowych wkładów koalescencyjnych,
- znacznie zwiększoną powierzchnią zwierciadła cieczy, co zgodnie z prawem Stokes'a, intensyfikuje procesy sedymentacji i flotacji,
- znacznie zwiększoną pojemnością czynną oraz pojemnością gromadzenia zanieczyszczeń,
- w standardowej wersji bez obejścia burzowego - cały skierowany do urządzenia strumień ścieków zostaje poddany procesom oczyszczenia.

DANE TECHNICZNE:

Materiał	stal spiralnie karbowana HCTC
Komory	- komora sedymentacji - oddzielanie części stałych - komora koalescencji - komora gromadzenia cieczy lekkich tj. substancje ropopochodne

WYKONANIE:

Separator wykonany jest ze spiralnie karbowanych rur stalowych, o przekroju cylindrycznym, zabezpieczonych antykorozyjnie poprzez obustronne pokrycie warstwą cynku o grubości min. 42 µm (w procesie cynkowania ogniowego), oraz obustronnie elastyczną warstwą termoplastycznego polimeru (np. TrenchCoat™ lub W-protect™) o grubości min. 250 µm. Zastosowanie zewnętrznej powłoki polimerowej wydłuża ochronę antykorozyjną separatora, jej elastyczność powoduje właściwą współpracę z korpusem separatora. Zapobiega to złuszczeniu i pękaniu powłoki w trakcie eksploatacji. Wewnętrzna powłoka polimerowa wykonana na separatorze zapewnia nieprzywieranie osadów i szlamu, ułatwia konserwację, oraz czyszczenie urządzenia. Separator przystosowany jest do montażu bezpośrednio w pasach jezdnych dróg bez względu na ich klasę, przy zachowaniu minimalnego naziomu nad zbiornikiem 0,70 m (klasa A wg PN-EN 1990:2004).



TYPOSZEREG WYMIAROWY WYSOKOSPRAWNEGO DEKANTERA OKSYDAN-VL D

TYP	PRZEPŁYW NOMINALNY [dm³/s]	POJEMNOŚĆ OSADOWA [dm³]	POJEMNOŚĆ SEPARATORA [dm³]	POJEMNOŚĆ OLEJOWA [dm³]	WYMIARY			ŚREDNICA PRZYŁĄCZY DN [mm]
					Dw [mm]	Hw [mm]	Lw [mm]	
OKSYDAN-VL 15/150	10	1 000	7 440	4 800	1 600	1 300	3 700	160 ÷ 315
OKSYDAN-VL 20/200	15	1 500	7 440	4 300	1 600	1 300	3 700	200 ÷ 315
OKSYDAN-VL 25/250	20	2 000	8 050	4 300	1 600	1 300	4 000	200 ÷ 315
OKSYDAN-VL 30/300	25	2 500	11 470	4 433	2 000	1 450	3 650	250 ÷ 315
OKSYDAN-VL 35/350	30	3 000	13 510	6 400	2 000	1 450	4 300	250 ÷ 315
OKSYDAN-VL 40/400	35	3 500	15 710	7 100	2 000	1 450	5 000	250 ÷ 315
OKSYDAN-VL 45/450	40	4 000	17 750	8 000	2 000	1 450	5 650	250 ÷ 315
OKSYDAN-VL 50/500	45	4 500	20 110	9 100	2 000	1 450	6 400	250 ÷ 315
OKSYDAN-VL 55/550	50	5 000	22 310	10 100	2 000	1 450	7 100	250 ÷ 315
OKSYDAN-VL 60/600	60	6 000	31 930	18 300	2 200	1 750	8 400	250 ÷ 400
OKSYDAN-VL 65/650	70	7 000	37 800	18 600	2 500	1 750	7 700	250 ÷ 400
OKSYDAN-VL 70/700	80	8 000	43 690	21 300	2 500	1 750	8 900	315 ÷ 400
OKSYDAN-VL 75/750	90	9 000	48 840	22 600	2 500	1 750	9 950	315 ÷ 400
OKSYDAN-VL 80/800	100	10 000	54 000	25 100	2 500	1 750	11 000	315 ÷ 400
OKSYDAN-VL 90/900	110	11 000	59 890	27 800	2 500	1 750	12 200	315 ÷ 400
OKSYDAN-VL 100/1000	120	12 000	72 660	35 600	2 800	1 950	11 800	315 ÷ 400
OKSYDAN-VL 100/1000-2	130	13 000	78 820	38 600	2 800	1 950	12 800	315 ÷ 400
OKSYDAN-VL 110/1100	140	14 000	92 600	49 400	3 000	2 150	13 100	315 ÷ 400
OKSYDAN-VL 110/1100-2	150	15 000	99 670	53 200	3 000	2 150	14 100	315 ÷ 400
OKSYDAN-VL 125/1250	175	17 500	126 590	67 500	3 300	2 350	14 800	315 ÷ 500
OKSYDAN-VL 125/1250-2	200	20 000	162 600	97 500	3 500	2 650	16 900	400 ÷ 500
OKSYDAN-VL 150/1500	225	22 500	182 810	109 600	3 500	2 650	19 000	400 ÷ 500
OKSYDAN-VL 150/1500-2	250	25 000	206 860	124 400	3 500	2 650	21 500	400 ÷ 630
OKSYDAN-VL 175/1750	275	27 500	223 220	133 800	3 500	2 650	23 200	500 ÷ 630
OKSYDAN-VL 175/1750-2	300	30 000	243 420	145 900	3 500	2 650	25 300	500 ÷ 630

SEPARATORY SUB. ROPOPOCHODNYCH | OKSYDAN-VL

OKSYDAN

UWAGA: 1) inne/większe przepływy nominalne - na zapytanie
2) niestandardowe pojemności osadowe - na zapytanie
3) wykonanie dla niestandardowych wielkości przyłączy/przy innej średnicy Dw - na zapytanie

OKSYDAN

Siedziba
ul. Łużycka 16
44-100 Gliwice

tel.: +48 73 097 75 35
mail: kontakt@oksydan.pl
www.oksydan.pl